



# CANADA



## POSTE AÉRIENNE

1928

Avion, Terre et Anges



Sc C1

1930

Mercure et Terre



Sc C2

1932

Timbre N°1 surchargé



Sc C3

1932

Timbre N°2 surchargé  
"Ottawa conférence - 1932"



Sc C4

1935

Allégorie

Dédale



Sc C5

1932

Hydravion et bateau à vapeur  
sur la rivière Mackenzie



Sc C6

1942-1943

Avions et élèves pilotes



Sc C7



Sc C8

1946

Vol d'oie bernache du Canada



Sc C9

## POSTE AÉRIENNE PAR EXPRESS

1942-1943

émission effort de guerre



Sc CE 1



Sc CE 2

1932

Émission de la paix



Sc CE 3





# CANADA



## LETTRES PAR EXPRESS

1898



Sc E1

1922



Sc E2

1927



Sc E3

1930



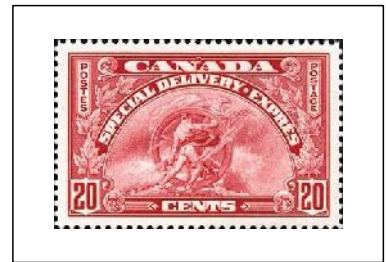
Sc E4

1933



Sc E5

1935



Sc E6

1938-1939



Sc E7



Sc E8

1939



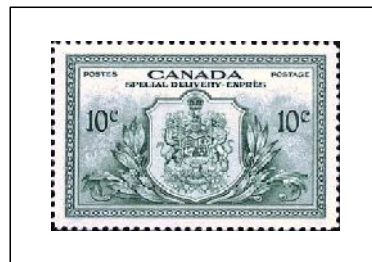
Sc E9

1942



Sc E10

1946



Sc E11



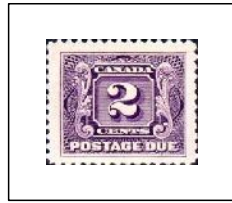


## TIMBRES-TAXE

### 1906-1928



Sc J1



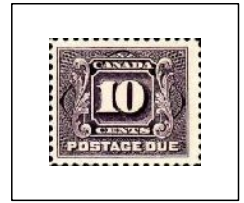
Sc J2



Sc J3



Sc J4



Sc J5

### 1930-1932



Sc J6



Sc J7



Sc J8



Sc J9



Sc J10

### 1933-1934



Sc J11



Sc J12



Sc J13



Sc J14

### 1935-1965



Sc J15



Sc J16



Sc J16B



Sc J17



Sc J18



Sc J19



Sc J20







## TIMBRES-TAXE

**1967**  
Image 20 x 17 mm



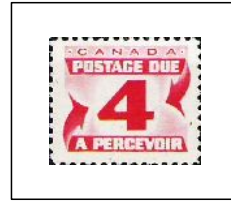
Sc J21



Sc J22



Sc J23



Sc J24



Sc J25



Sc J26



Sc J27

**1969-1978**  
Image 20 x 15¼ mm



Sc J28



Sc J29



Sc J30



Sc J31



Sc J32



Sc J33



Sc J34



Sc J35



Sc J36



Sc J37



Sc J38



Sc J39



Sc J40





## TIMBRES-TAXE DE GUERRE

**1915**

Timbres-poste George V de 1911

*Surcharge "WAR / TAX" en blanc*



Sc MR1



Sc MR2

**1916**

*Surcharge oblique "WAR / TAX" noire ou rouge*



Sc MR2B



Sc MR2C



Sc MR2D

**1916**

*Surcharge "1T¢" en blanc*

(I) Trait clair sous le T de la surcharge



Sc MR3



Sc MR4a

(II) Pas de trait sous le T de la surcharge



Sc MR3a



Sc MR4

(1) dentelé 12 x 8



Sc MR5

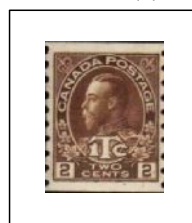
Dentelés 8 verticalement

Planche (I)



Sc MR6

Planche (II)



Sc MR7

Planche (I)



Sc MR7a





## TIMBRES POUR LETTRES CHARGÉES

1875-1888



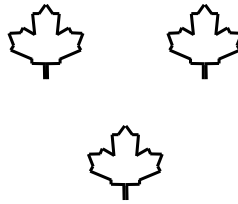
Sc F1



Sc F2



Sc F3





# CANADA



## TIMBRES DE SERVICE

1949-1950

Timbres-poste de 1942-45 avec surcharge "O.H.M.S."



Sc01



Sc 02



Sc03



Sc 04



Sc06



Sc 07



Sc08



Sc 09



Sc 011

1949-1950

Timbre poste aérienne

Avec surcharge "O.H.M.S."



ScC01

Avec surcharge "G"



Sc C02

1950

Timbre par express

Avec surcharge "O.H.M.S."



ScEO1

Avec surcharge "G"



Sc EO2





# CANADA



## TIMBRES DE SERVICE

1950

Timbres-poste de 1949 avec surcharge "O.H.M.S."



ScO12



Sc O13



ScO14



Sc O15



Sc O15A

1950

Timbres-poste de 1949 avec surcharge "G"



ScO16



Sc O17



ScO18



Sc O19



Sc O20



ScO21



Sc O22



ScO23



ScO24



Sc O25

1950-51

Timbres-poste de 1950-51 avec surcharge "G"



ScO26



Sc O27







# CANADA



## TIMBRES DE SERVICE

### 1951-52

Timbres-poste de 1951 avec surcharge "G"



ScO28



Sc O29

### 1952-53

Timbres-poste de 1952 avec surcharge "G"



ScO30



Sc O32



ScO31

### 1953-62

Timbres-poste avec surcharge "G"



ScO33



Sc O34



ScO35



Sc O36



Sc O37



ScO38



Sc O39



ScO40



ScO41



Sc O43



ScO44





## TIMBRES DE SERVICE

1955

Timbres-poste avec surcharge "G"



ScO45

1963

Timbres-poste avec surcharge "G"



Sc O46



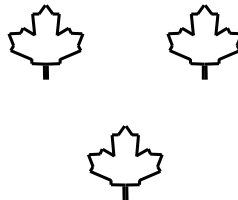
Sc O47



Sc O48



Sc O49





# CANADA





# CANADA

