



CANADA

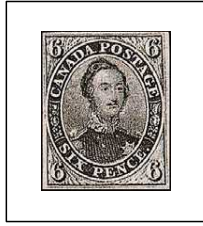


Province du Canada

1851

Gravés - Papier vergé - Non dentelés

Prince Albert



Sc 2

Castor



Sc 1

Reine Victoria



Sc 3

1852-1855

Papier uni



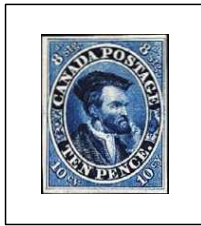
Sc 4



Sc 5

1855

Jacques Cartier



Sc 7

Reine Victoria



Sc 8

1857



Sc 9

Prince Albert
Papier très épais



Sc 10

1858-1859 - Dentelés 12



Sc 11



Sc 12



Sc 13

1859

Nouvelles valeurs



Sc 14



Sc 15



Sc 16



Sc 17

1864



Sc 18



Sc 19



Sc 20



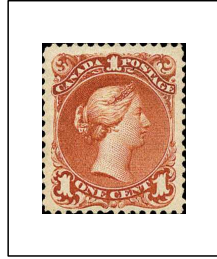


Dominion du Canada

1868-1876 Grande reine



Sc 21



Sc 22



Sc 23



Sc 24



Sc 25



Sc 26



Sc 27



Sc 28



Sc 29



Sc 30

1868 *Papier vergé*



Sc 31



Sc 32



Sc 33

1870-1889 Petite reine

Impressions de Montréal et Ottawa



Sc 34



Sc 35



Sc 36



Sc 37



Sc 38



Sc 39



Sc 40





1888-1893
Reine Victoria
Impression d'Ottawa



Sc 41



Sc 42



Sc 43



Sc 44



Sc 45



Sc 46



Sc 47

1897
50e anniversaire du règne de Victoria



Sc 50



Sc 51



Sc 52



Sc 53



Sc 54



Sc 55



Sc 56



Sc 57



Sc 58



Sc 59



Sc 60



Sc 61



Sc 62



Sc 63



Sc 64



Sc 65





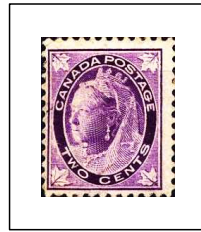
1897-1898 Reine Victoria



Sc 66



Sc 67



Sc 68



Sc 69



Sc 70



Sc 71



Sc 72



Sc 73

1898-1903 Reine Victoria - avec chiffres



Sc 74



Sc 75



Sc 76



Sc 77



Sc 78



Sc 79



Sc 80



Sc 81



Sc 82



Sc 83



Sc 84

1898- Surchargés "2CENTS"



Sc 87

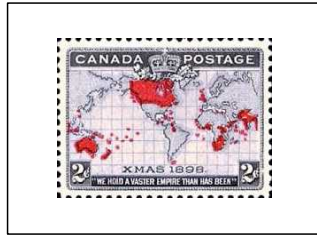


Sc 88





1898 Carte de l'empire britannique



Sc 85



Sc 86

1899 Timbre coupé et surchargé "1" et "2"

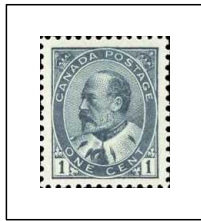


Sc 88B



Sc 88C

1903-1908 Roi Édouard VII



Sc 89



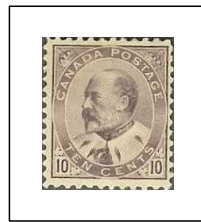
Sc 90



Sc 91



Sc 92



Sc 93



Sc 94



Sc 95





1908 Tricentenaire de Québec

Princesse et prince de Galles



Sc 96

Cartier et Champlain



Sc 97

Alexandra et Édouard VII



Sc 98

Maison de Champlain à Québec



Sc 99

Montcalm et Wolfe



Sc 100

Vue de Québec en 1700



Sc 101

Départ de Champlain vers l'ouest



Sc 102

Arrivée de J. Cartier Devant Québec



Sc 103

1911-1925 Roi George V



Sc 104



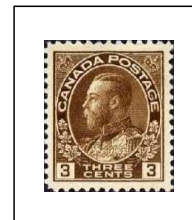
Sc 105



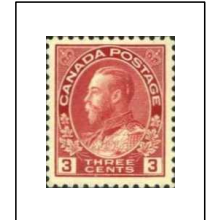
Sc 106



Sc 107



Sc 108



Sc 109



Sc 110



Sc 111



Sc 112



Sc 113



Sc 114



Sc 115



Sc 116



Sc 117



Sc 118



Sc 119



Sc 120



Sc 122





1912

Roi George V

Dentelés 8 horizontalement



Sc 123



Sc 124

1912-1924

Dentelés 8 verticalement



Sc 125



Sc 126



Sc 127



Sc 128



Sc 129



Sc 130

1915-1924

Dentelés 12 horizontalement



Sc 131



Sc 132



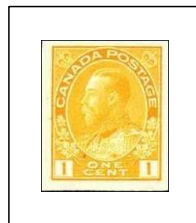
Sc 133



Sc 134

1924

Non Dentelés



Sc 136



Sc 137



Sc 138

1926

Surchargés "2 CENTS"



Sc 139



Sc 140

1931

Dentelé 12x8



Sc 184





1917

Cinquantenaire de la confédération du Canada

Les pères de la confédération



Sc 135

1927

Soixantenaire de la confédération du Canada

Sir J.A. Macdonald



Sc 141

Sir W. Laurier



Sc 144

Les pères de la confédération



Sc 142

Le nouveau parlement à Ottawa



Sc 143

Carte du Canada



Sc 145

1927

Série historique

Thomas d'Arcy Mac Gee



Sc 146

Sir W. Laurier et Sir J. Macdonald



Sc 147

R. Baldwin et Sir L.H. Lafontaine

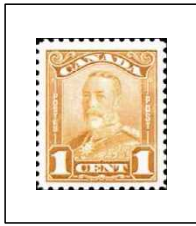


Sc 148





1928-1929 Roi George V



Sc 149



Sc 150



Sc 151



Sc 152



Sc 153



Sc 154

Dentelés 8 verticalement



Sc 160



Sc 161

Mont Hurd



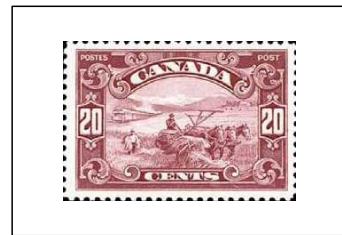
Sc 155

Pont de Québec



Sc 156

Travaux agricoles



Sc 157

Le bateau pêcheur "Bluenose"



Sc 158

Le parlement d'Ottawa



Sc 159





1930-1931

Roi George V - Arche et feuilles d'érables



Sc 162



Sc 163



Sc 164



Sc 165



Sc 166



Sc 167



Sc 168



Sc 169



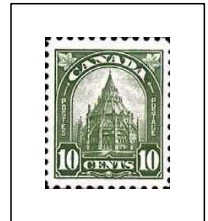
Sc 170



Sc 171

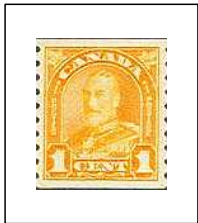


Sc 172



Sc 173

Dentelés 8½ verticalement



Sc 178



Sc 179



Sc 180



Sc 181



Sc 182



Sc 183

1930-1931

Vues diverses, même présentation

Vieille citadelle de Québec



Sc 174

Travaux agricoles



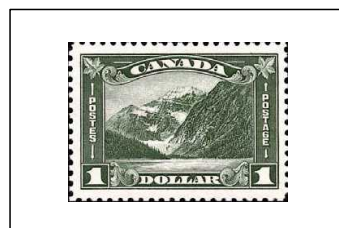
Sc 175

Musée de l'ancienne Arcadie



Sc 176

Mont Édith Cawell



Sc 177





1931
George V



Sc 184

1932
George V surchargé



Sc 191

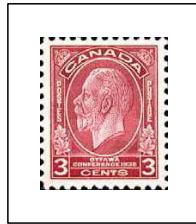
1931
G.E. Cartier



Sc 190

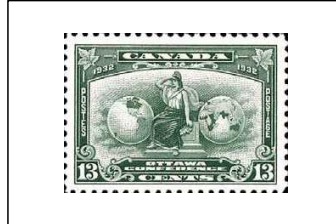
1932
Commémoration de la conférence d'Ottawa

George V



Sc 192

Allégorie de l'empire britannique



Sc 194

Prince de Galles



Sc 193

1932-1933
Roi George V (Série médaillon)



Sc 195



Sc 196



Sc 197



Sc 198



Sc 199



Sc 200

Dentelés 8½ verticalement



Sc 205



Sc 206



Sc 207

Citadelle de Québec



Sc 201





1933
Réunion à Ottawa de l'U.P.U.



Sc 202

1933
Conférence mondiale du blé
à Régina (surchargé)



Sc 203

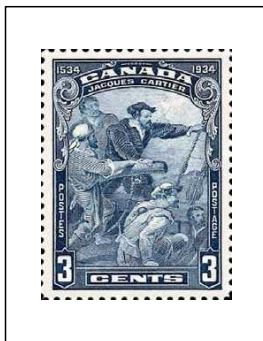
1933
Centenaire de la 1ère traversée
de l'Atlantique à la vapeur



Sc 204

1934
Anniversaires

Arrivée de Cartier
au Québec (400 ans)



Sc 208

Établissement des "Loyalistes"
anglais au Canada (150 ans)
Monument à Hamilton



Sc 209

Fondation du
Nouveau Brunswick (150 ans)



Sc 210

1935
Jubilé de George V

Princesse Élisabeth



Sc 211

Duc d'York



Sc 212

Prince de Galles



Sc 214

Roi George V et reine Mary



Sc 213

Château de Windsor



Sc 215

Yacht Royal "Britannia"



Sc 216

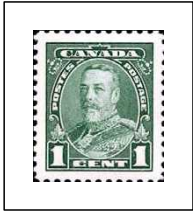




CANADA



1935-1936 Roi George V



Sc 217



Sc 218



Sc 219



Sc 220



Sc 221



Sc 222

Dentelés 8 verticalement



Sc 228



Sc 229



Sc 230

Policier monté



Sc 223

Congrès de Charlottetown (1864)



Sc 224

Chutes du Niagara



Sc 225

Le parlement à Victoria



Sc 226

Monument de Champlain



Sc 227

1937 Roi George VI



Sc 231



Sc 232



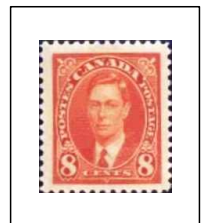
Sc 233



Sc 234



Sc 235



Sc 236

Dentelés 8 verticalement



Sc 238



Sc 239



Sc 240





1937 Couronnement de George VI

George VI et reine Élisabeth



Sc 237

1938 Vues diverses

Chapelle du souvenir
(Parlement d'Ottawa)



Sc 241

Port d'Halifax



Sc 242

Fort Garry à Winnipeg



Sc 243

Port de Vancouver



Sc 244

Château de Ramazay à Montréal



Sc 245

1939 Visite royale

Monument aux morts
de la guerre à Ottawa



Sc 247

Princesses Élisabeth et Margaret Rose



Sc 246

George VI et reine Élisabeth



Sc 248





CANADA





CANADA

